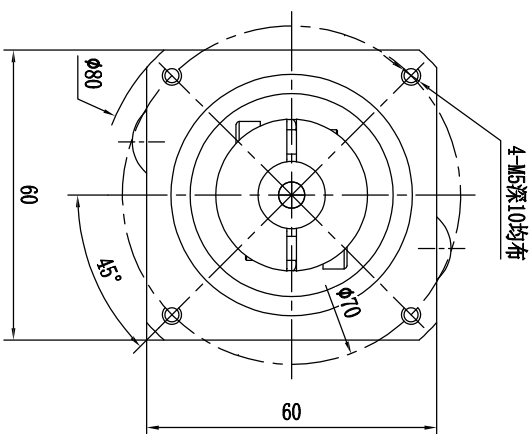
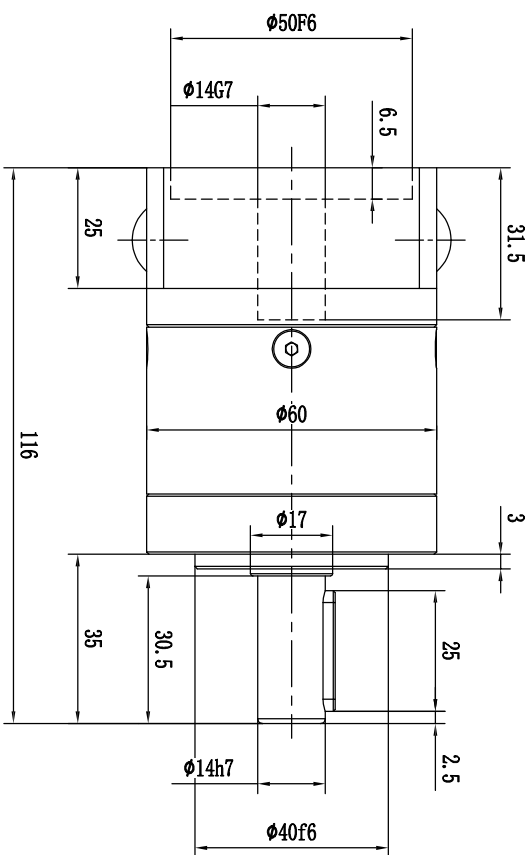
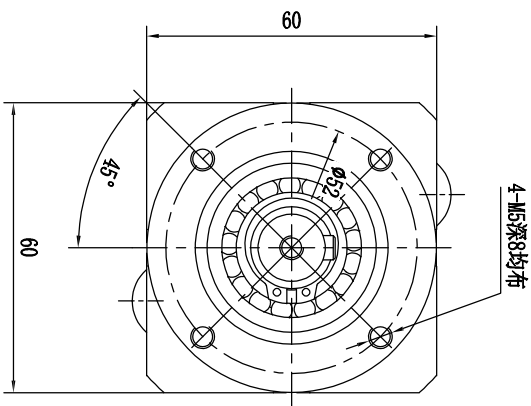
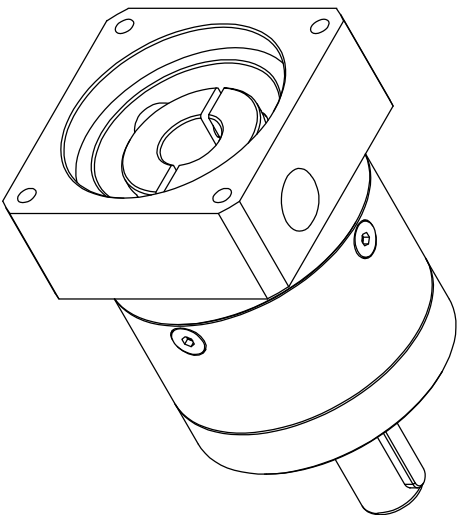
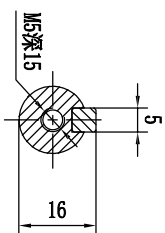


输出端



输入端



客户签字 Customer's Signature		速 比 Ratio	1-10	运转效率 Transmission Efficiency	97%	角法 Angle method	第三视角 Third perspective	公司名称 Company name	行星减速机 Planetary gearbox PL-060-L1-S2-P2
额定扭矩 Rated Torque		精度寿命 Service life	25-40N·m	精度寿命 Service life	21000hrs	单位 Unit	mm	图名 Drawing name	服务热线 Service hotline
最大扭矩 Max. Torque		噪音 Noise	75-120N·m	噪音 Noise	63dB	比例 Proportion	1:1	网址/邮箱 Website/email	400-8040-668 / QQ:4008040668
额定输入转速 Rated Input speed		环境温度 Environmental Temperature	3000rpm	环境温度 Environmental Temperature	-15° -- +90°	版本 Version	最新版本 Latest version	网址/邮箱 Website/email	www.fht.tw / www.3gearmotor.com
最大输入转速 Max. input speed		重量 Inertia	5000rpm	重量 Inertia	0.58-0.63	日期 Date	2019.08.24	网址/邮箱 Website/email	fht@fht.tw / sales@3gearmotor.com
回程间隙 Backlash		重量 Weight	≤6arcmin	重量 Weight	0.99Kg	设计 Design	设计 Design	电话/传真 Tel./Fax	021-39948832 / 021-39948836